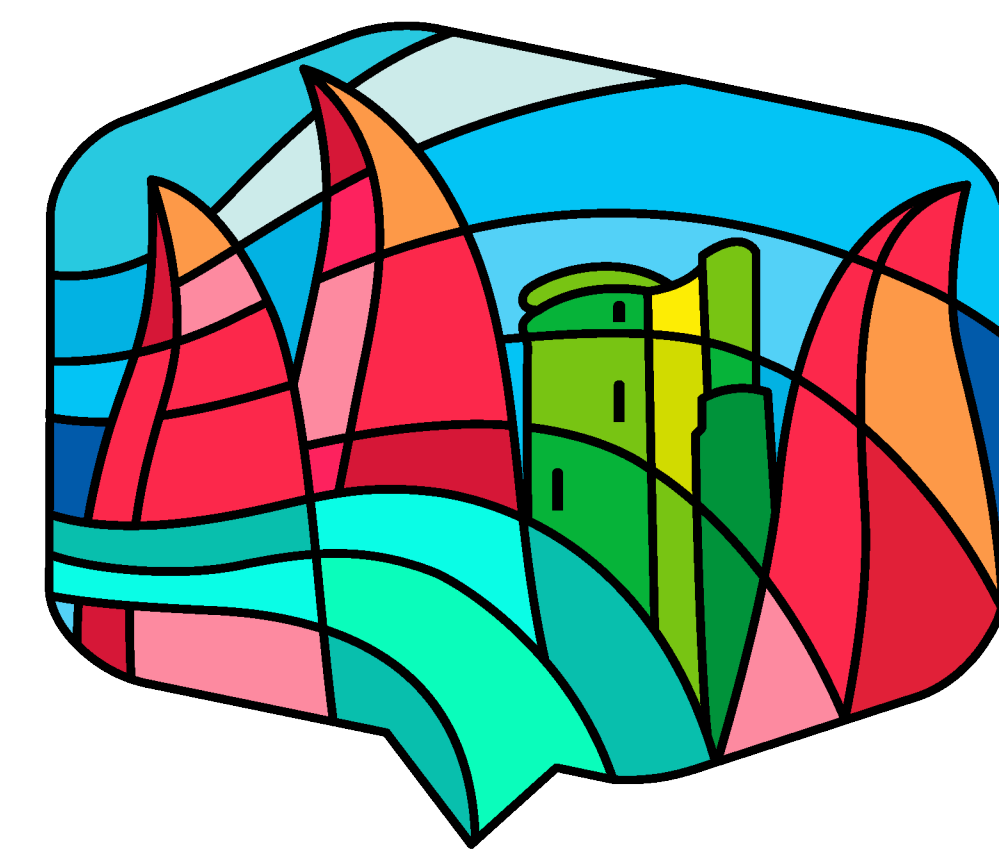


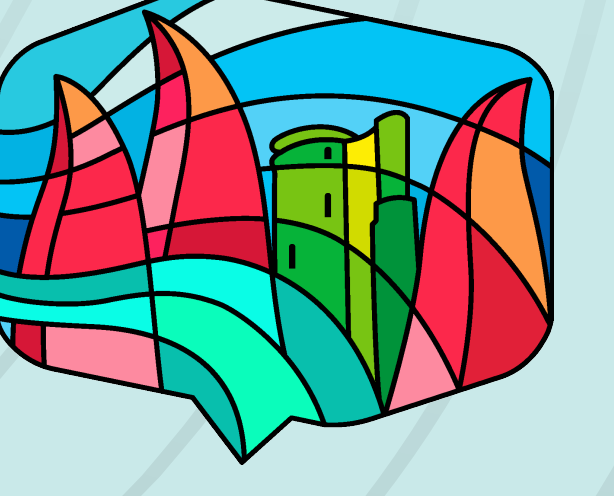
ÜMUMDÜNYA
ŞƏHƏRSALMA
FORUMU
ON ÜÇÜNCÜ SESSİYA



İCTİMAİ

NƏQLİYYAT BƏLƏDÇİSİ

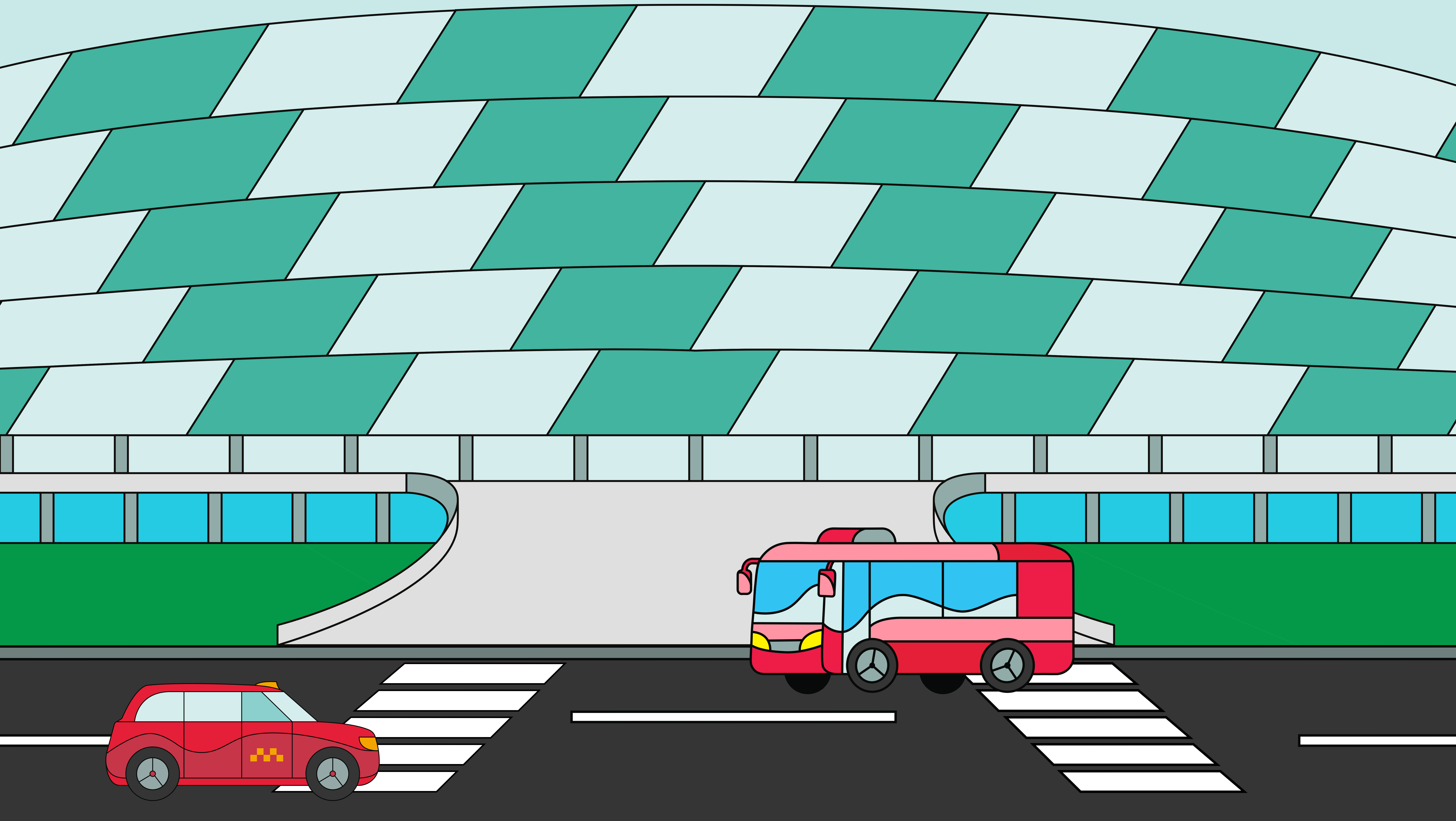


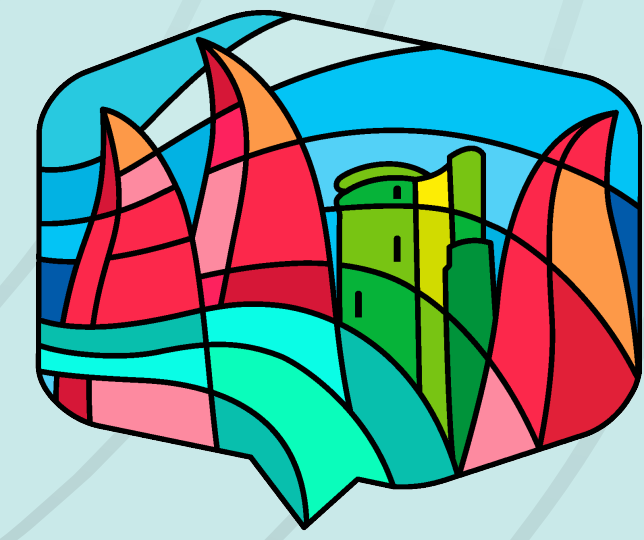


Tədbir avtobusları və nəqliyyat mübadilə mərkəzləri

Tədbir dövründə akkreditasiyadan keçmiş bütün iştirakçılar üçün ödənişsiz nəqliyyat sistemi təmin ediləcəkdir. Rəsmi akkreditasiya vəsiqəsi təqdim olunanadək, onlayn qeydiyyatı təsdiq edən məktub əvəzedici sənəd kimi qəbul edilir və iştirakçılara tədbir zamanı bu xidmətdən istifadə hüququ verir. Nəqliyyat sistemi WUF13 məkanını şəhərin əsas nöqtələri və qonaqlama yerlərinin yaxınlığında yerləşən nəqliyyat mübadilə mərkəzləri ilə əlaqələndirir. Ümumilikdə 9 şəhər nəqliyyat mübadilə mərkəzi, 2 şəhərdaxili, 6 hava limanı müntəzəm avtobus xətləri və 67 dayanacağı əhatə edir. Rahatlıq və səmərəlilik prinsipləri əsasında layihələndirilmiş bu nəqliyyat sistemi tədbir müddətində iştirakçıların komfortlu və maneəsiz hərəkətini təmin edəcək.

Nəqliyyat vasitələrinin marşrut xətləri, hərəkət qrafiki və nəqliyyat mübadilə mərkəzləri barədə ətraflı məlumatı "WUF13 nəqliyyat bələdçisində" əldə edə bilərsiniz.





İctimai nəqliyyat

Bakı şəhərinin ictimai nəqliyyat sistemi metro, avtobus, taksi və dəmir yolu sərnişindəşımaya xidmətlərini əhatə edir. Metro və avtobuslardan istifadə üçün "BakıKart" ödəniş sistemi tətbiq olunur. Kartı hava limanında və ya metro stansiyalarında əldə etmək və balansını artırmaq mümkündür. Şəhəratrafı hərəkət edən qatarlarda isə gediş haqqını "ADY kart" vasitəsi ilə ödəmək mümkündür. Kartı dəmiryol stansiyalarında əldə etmək və ya balansını artırmaq mümkündür.

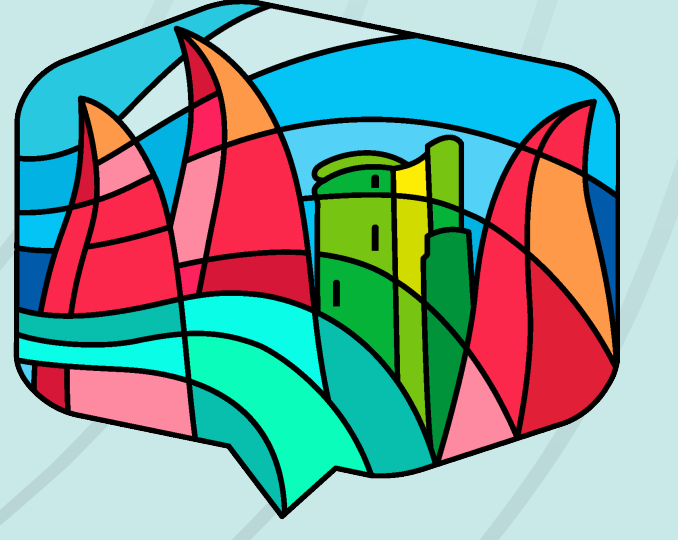
Ödənişlər həmçinin "BakıKart" və "ADY" mobil tətbiqləri, və NFC təmassız ödəniş vasitələri ilə həyata keçirilə bilər. Bu vasitələr istifadəçilərə QR kodlu biletəri asanlıqla əldə etməyə və balansı sürətli şəkildə artırmağa imkan verir. Bu tətbiq avtobus, metro, dəmir yolu və mikromobillik vasitələrini birləşdirərək real vaxt izləmə, marşrut seçimləri, yaxın dayanacaqlar və tarif məlumatları təqdim edir, eyni zamanda ekoloji cəhətdən daha uyğun səyahət seçimlərini təşviq edir. Şəhər üzrə səyahətinizi müxtəlif nəqliyyat vasitələrindən istifadə etməklə planlaşdırmaq üçün AYNA "MaaS" tətbiqindən istifadə edə bilərsiniz.

[GooglePlay](#)

[AYNA MaaS](#)

[App store](#)





Metro xidmətləri

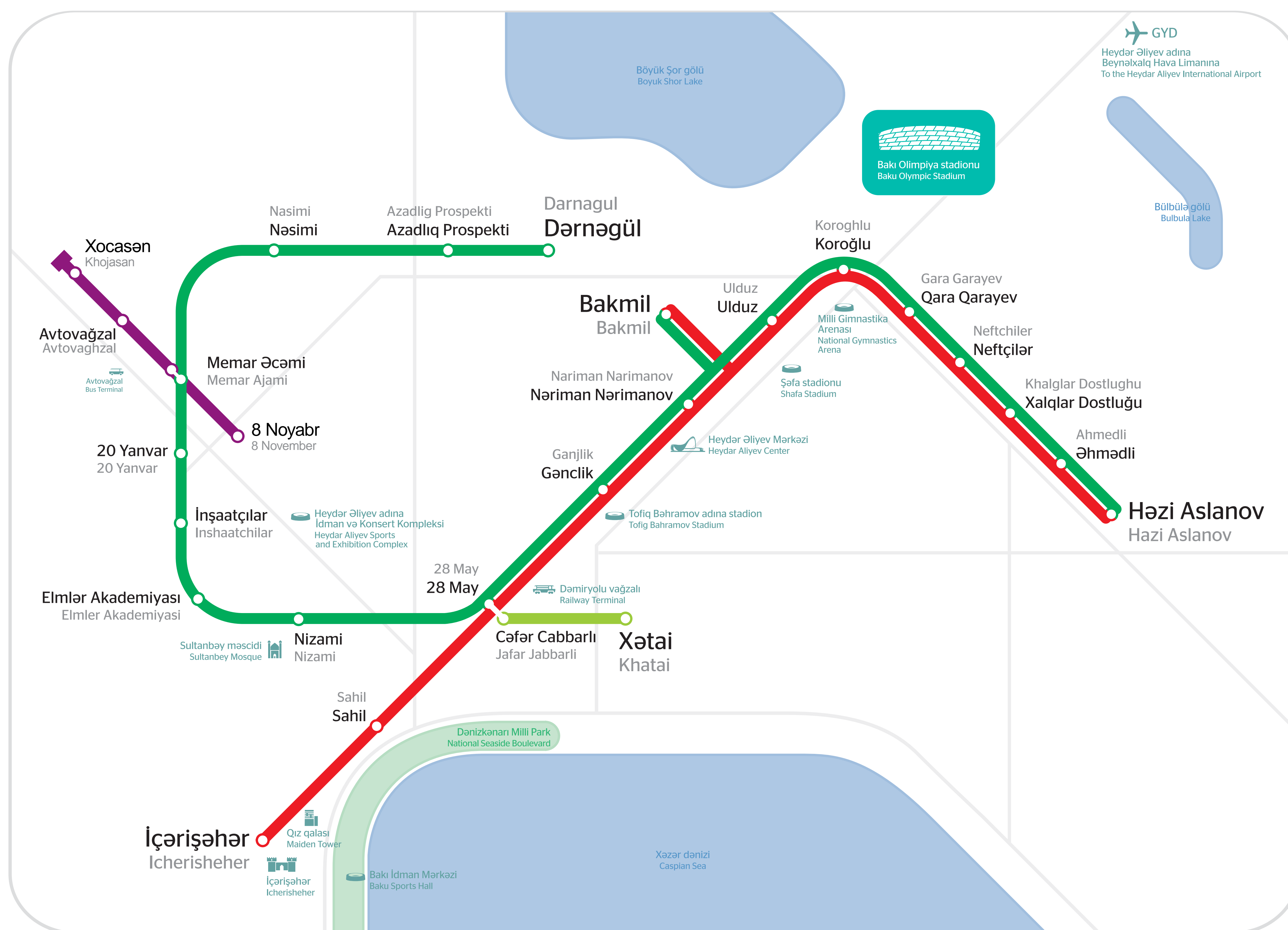
Hazırda "Bakı Metropoliteni" ümumi uzunluğu 40.7 km olan 3 xətdən (qırmızı, yaşıl və bənövşəyi) və 27 fəaliyyət göstərən stansiyadan ibarətdir. Metro hər gün saat 06:00-dan 00:00-dək fəaliyyət göstərir. WUF13 tədbir məkanına ən yaxın "Koroğlu" metro stansiyasıdır və bu, iştirakçılar üçün rahat gediş-gəliş imkanını yaradır.

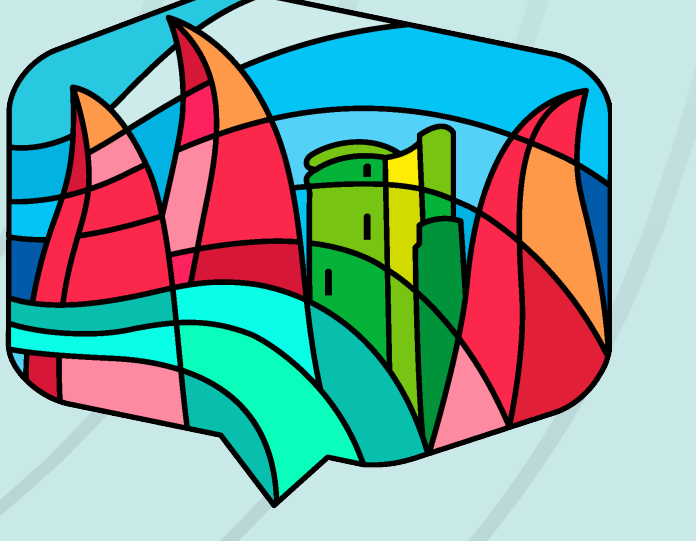
metro.gov.az

Bakı Metropolitenində üç ödəniş üsulu mövcuddur: BakıKart, QR bilet və NFC (təmassız) ödəniş. Bundan əlavə, əlilliyi olan şəxslər üçün "Əlçatan Metro" xidməti mövcuddur. Bu xidmətdən istifadə etmək istəyənlər +994 50 268 00 65 nömrəsi ilə əlaqə saxlaya bilərlər.



Bakı Metropoliteni xətlərinin sxemi

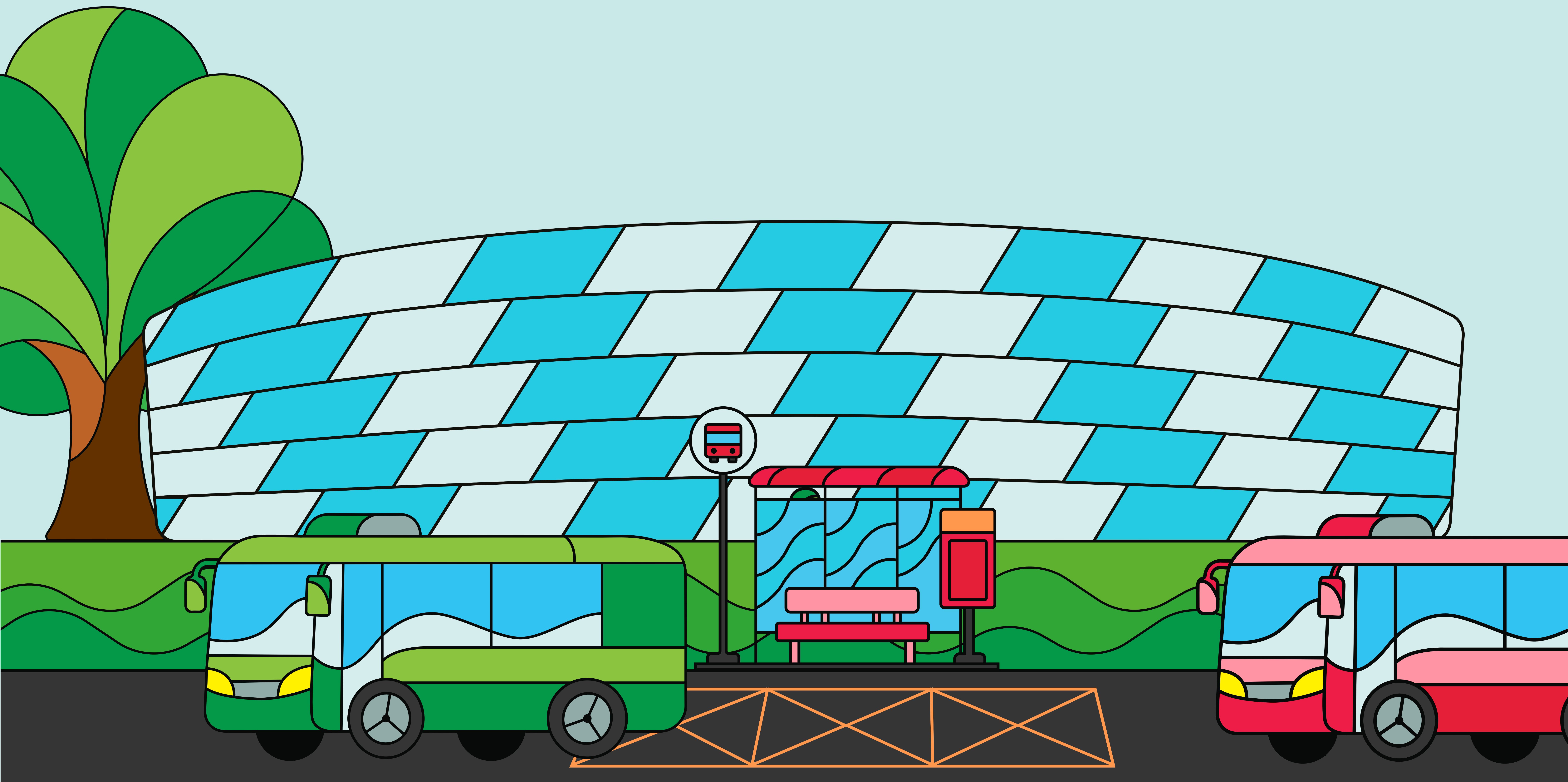


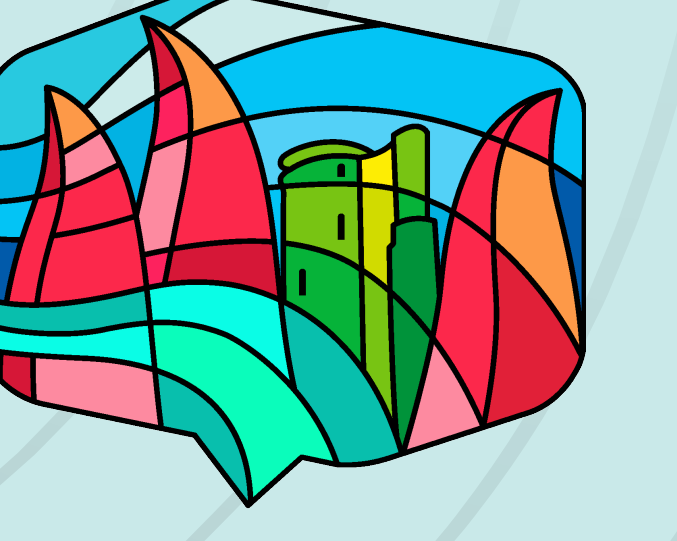


Şəhər avtobus marşrutları

Bakı şəhərinin avtobus şəbəkəsi əsas istiqamətləri əhatə edərək rahat və əlçatan nəqliyyat imkanı təqdim edir. Avtobuslar müntəzəm intervallarla fəaliyyət göstərir və digər nəqliyyat növləri ilə inteqrasiya olunub. Ödəniş sistemi əsasən BakıKart vasitəsilə həyata keçirilir və nağdsız ödəniş imkanları sərnişinlər üçün əlavə rahatlıq yaradır.

map.ayna.gov.az





Dəmiryolu xətləri

Azərbaycanın dəmiryol nəqliyyatı Bakı şəhərini ətraf qəsəbələrlə birləşdirən Abşeron dairəvi dəmiryol marşrutu üzrə sərnişindaşıma xidmətlərini həyata keçirir. Əsas dəmiryol stansiyalarına aşağıdakılar daxildir: Bakı Dəmiryol Vağzalını ("28 May" metro stansiyasının yaxınlığı), Biləcəri, Xırdalan, Keşlə, Koroğlu, Bakıxanov, Sabunçu, Zabrat-1, Zabrat-2, Məmmədli, Pirşağı, Görədil, Novxanı və Sumqayıt. Abşeron dairəvi xətti üzrə qatarlar hər gün saat 06:30-dan 23:00-dək fəaliyyət göstərir. Bakı-Xırdalan-Sumqayıt marşrutu üzrə hazırda qatarlar yalnız Bakı-Xırdalan sahəsində hərəkət edir. Daha ətraflı məlumat, eləcə də qatarların hərəkət cədvəli ilə tanış olmaq üçün "Azərbaycan Dəmir Yolları" (ADY) QSC-nin rəsmi veb-saytına müraciət edə bilərsiniz.

ticket.ady.az

ABŞERON DAİRƏVİ DƏMİRİYOLU

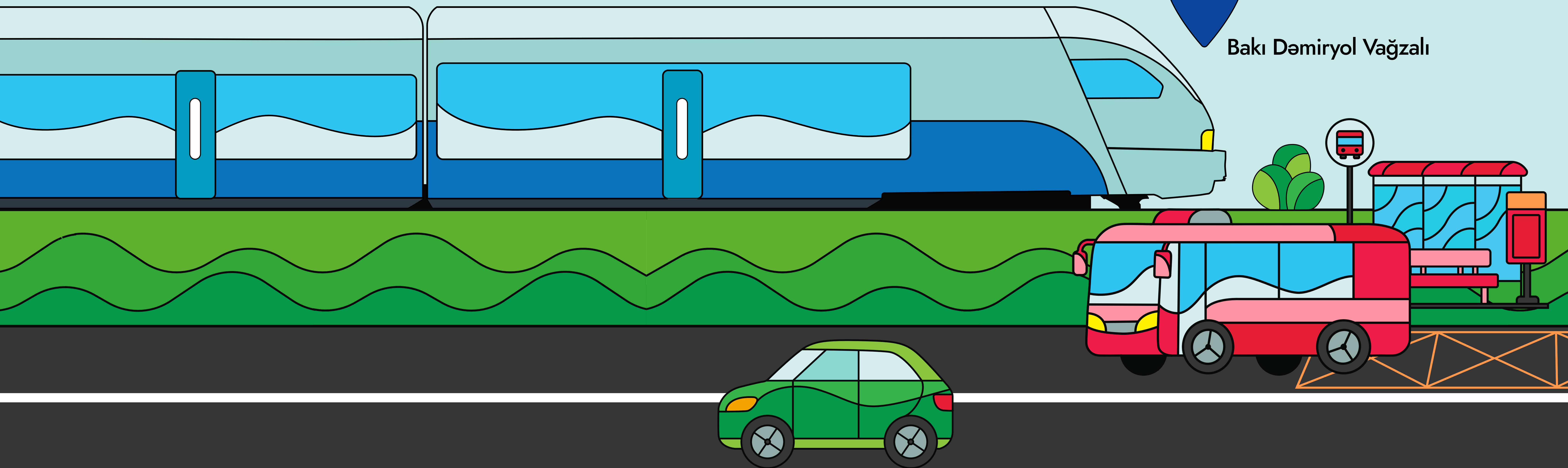
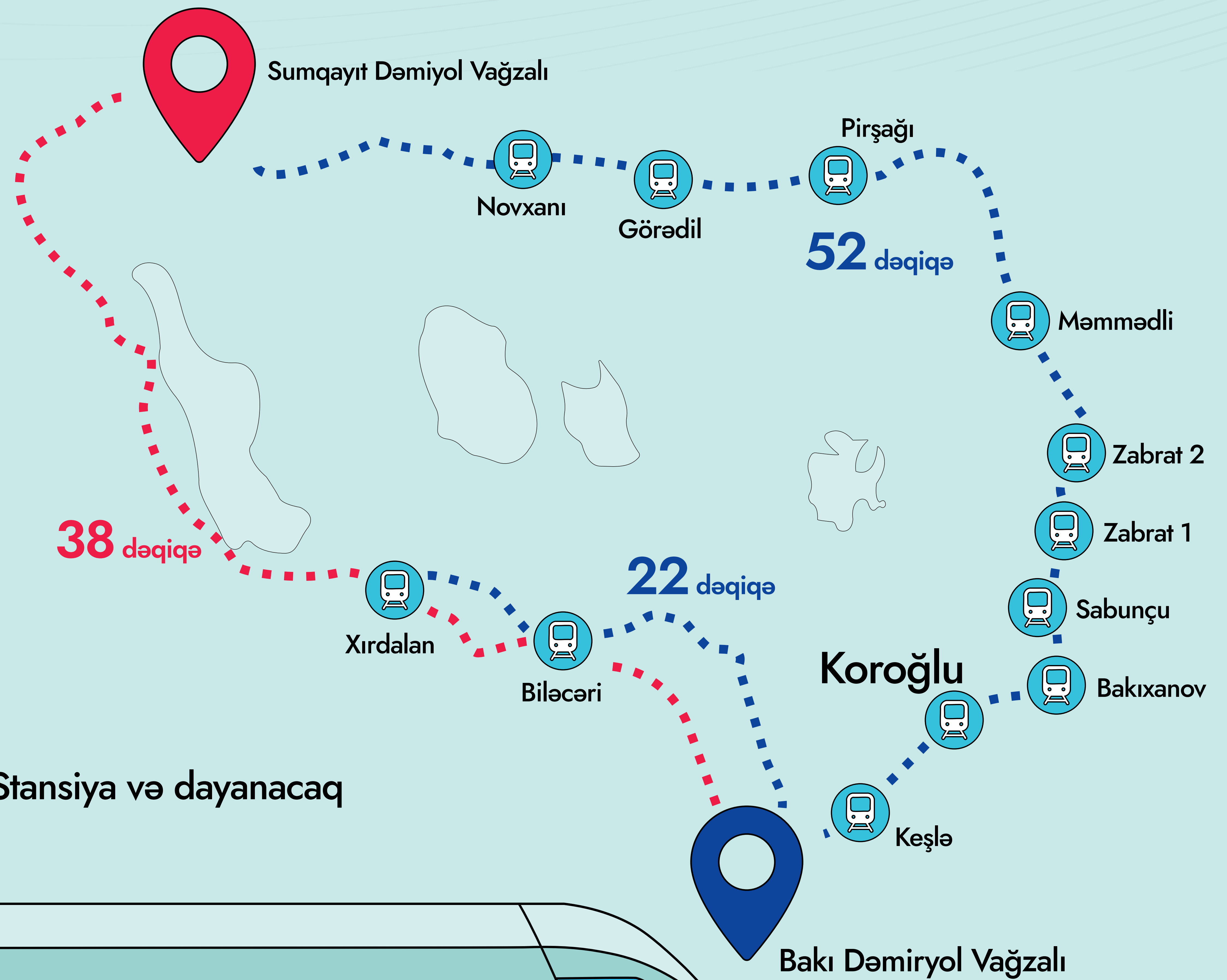
- Bakı-Pirşağı-Sumqayıt
Ümumi səyahət müddəti - 52 dəqiqə
- Bakı-Xırdalan-Sumqayıt
Ümumi səyahət müddəti - 38 dəqiqə
- Bakı-Xırdalan
Ümumi səyahət müddəti - 22 dəqiqə

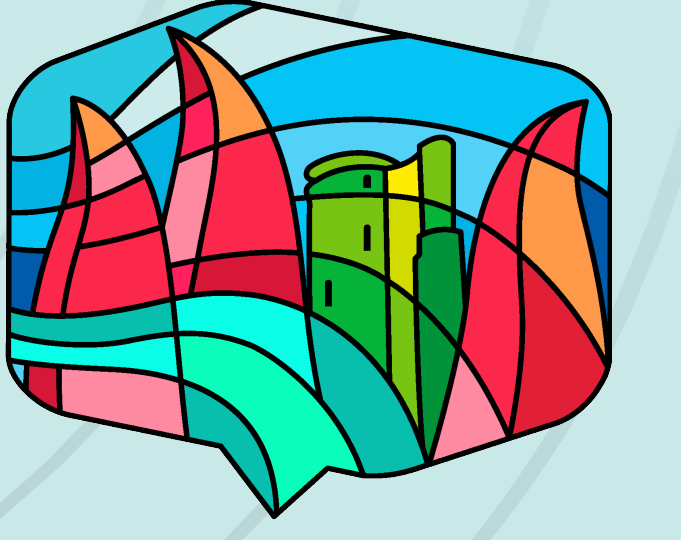


Gediş və gəliş nöqtələri



Stansiya və dayanacaq





Hava Limanı transferləri

H1 aeroport ekspress marşrutu həftənin 7 günü 24 saat fəaliyyət göstərərək hava limanı ilə şəhər mərkəzi ("28 May" m/st) arasında sürətli və rahat nəqliyyat əlaqəsini təmin edir.

Marşrut şəhər mərkəzinə doğru hərəkət edərək tədbir məkanının yaxınlığında yerləşən

Koroğlu Nəqliyyat Mübadilə Mərkəzindən keçir.

Avtobuslar 06:00-dan 23:20-dək hər 15 dəqiqədən bir, gecə saatlarında isə hər 45 dəqiqədən bir hərəkət edir.



Hava Limanı Ekspresi



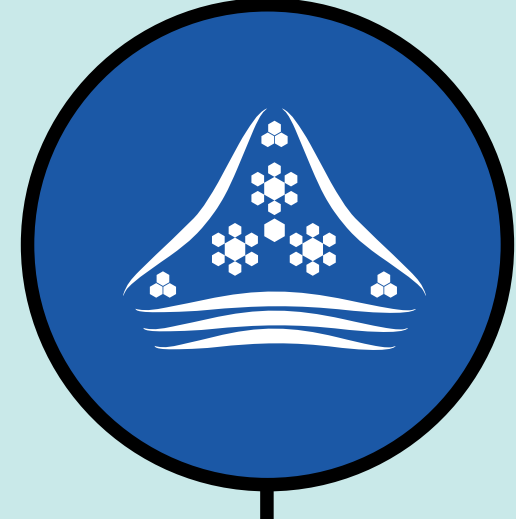
06:00 - 23:20
Hər 15 dəq.



23:20 - 06:00
Hər 45 dəq.



Hava Limanı
Terminal 1

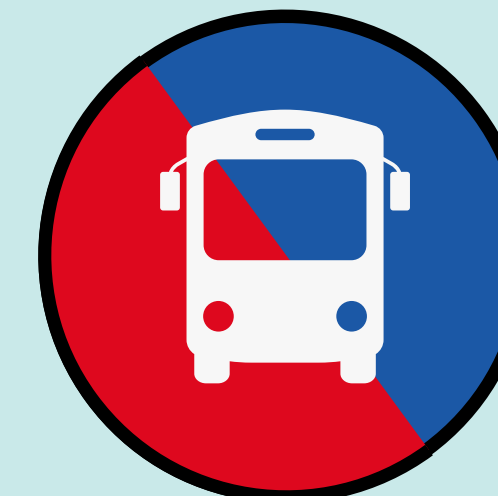


Terminal 2



Bakı Ekspo
Mərkəzi

Heydər Əliyev
pr. 276



Yeni
Ramana
yolu 2

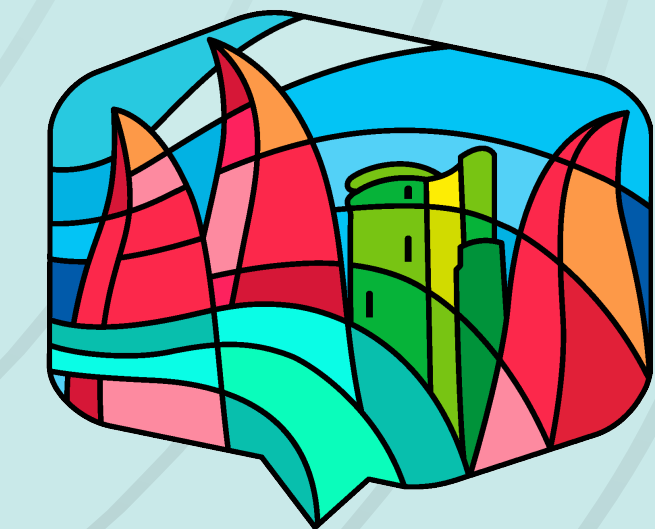


Koroğlu



28 May





Taksi xidmətləri

Bakı şəhərində taksi xidmətlərinə sayğacla işləyən, telefonla sifariş edilən və mobil tətbiq əsaslı seçimlər daxildir. Hava limanı taksiləri əsasən sayğac əsasında fəaliyyət göstərir, yerli operatorlar isə telefon vasitəsilə sifariş imkanı təqdim edir.

Velosiped / Skuterlər

Hazırda Bakı şəhərinin 31 küçə və prospektində təqribən 50 km uzunluğunda velosiped/skuter zolaqları çəkilib. Bu zolaqlar işıqforlarda xüsusi velosiped rejimləri, təhlükəsizlik sədləri və mikromobilliyi dəstəkləyən digər infrastruktur elementlər nəzərə alınmaqla çəkilib. Parklanma məntəqələri və zolaqların istifadəyə verildiyi ərazilər barədə məlumatı mikromobillik xidməti üzrə platformalardan əldə etmək mümkündür.

